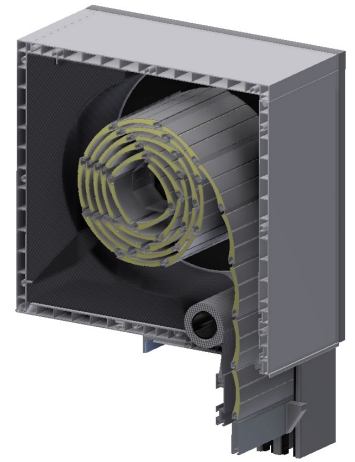


Aufsatzrollladen INLINE 225



- **SONNENSCHUTZ**
- **ANTI-DIEBSTAHL SCHUTZ**
- **LICHTREGULIERUNG**
- **RAUMVERDUNKELUNG**
- **UV-SCHUTZ**
- **ENERGIESPAREN BEIM KÜHLEN UND HEIZEN**

Der Aufsatzrollladen INLINE 225 mit PVC Kasten, was dem Kasten eine Kompaktheit und Haltbarkeit gewährleistet. Ausführung der Rollladenkasten mit Bürstendichtung, die das Eindringen von Insekten in den Kasten verhindert. Die Welle ist verzinkt und über Kugellager an den seitlichen ALU Konsolen montiert. Die Führungen sind ästhetisch mit PVC-Enden und festen Bürsten für einen leiseren Betrieb ausgeführt. Die Universal-Endleiste (mit Gewichtteil) aus Aluminium. Beim Rollo-Insektenschutz ist die Bremse zum leichteren Anheben enthalten.

LAMELLENTYP | Lamellen-Farbmuster:

WARNUNG: Einige Farben auf der Farbskala können vom Original abweichen!

ALU 39mm

PK1			
01 WEISS	02 D. BRAUN	03 SILBER	05 HE. CHOKO
12 ANTHRAZIT	14 RAL 9007	52 DB 703	

PK2

04 BEIGE	08 GRÜN	10 HE. GRAU	11 ANTIKO GRISIO	13 GRAPHIT
15 OCKER	18 RAL 8017			

PK3

06 HELLES HOLZ	07 DUNKLES HOLZ	16 GOLDENE EICHE
17 DUNKLES HOLZ GEA		

FALCON PERFO

PK1			
01 WEISS	02 D. BRAUN	03 SILBER	04 BEIGE
11 ANTIKO GRISIO	12 ANTHRAZIT	14 GRAU	52 DB 703

FALCON

PK1	
01 WEISS	03 SILBER
12 ANTHRAZIT	52 DB 703

* Farben 02, 04, 11, 14 sind bei Bestellungen über 50 m² erhältlich.

ALU Lamellen sind mit Isolierung gefüllt und mit Sicherheitsfedern bzw. serienmässig mit Einbruchsschutzfedern angehängt. Alle Lamellen sind mechanisch arretiert, was eine leise und zuverlässige Funktionsweise gewährleistet.

KASTEN, FÜHRUNGSSCHIENEN, SCHLUßLEISTE | Farbmuster:

PC1			PC2	
013 WHITE	010 RAL 9006	090 RAL 9007	SURCHARGE	
042 RAL 7016	066 RAL 8012	052 DB 7013		

KASTEN: Nur in Weiß.

WARNUNG: Einige Farben auf der Farbskala können vom Original abweichen!

BEDIENUNG:



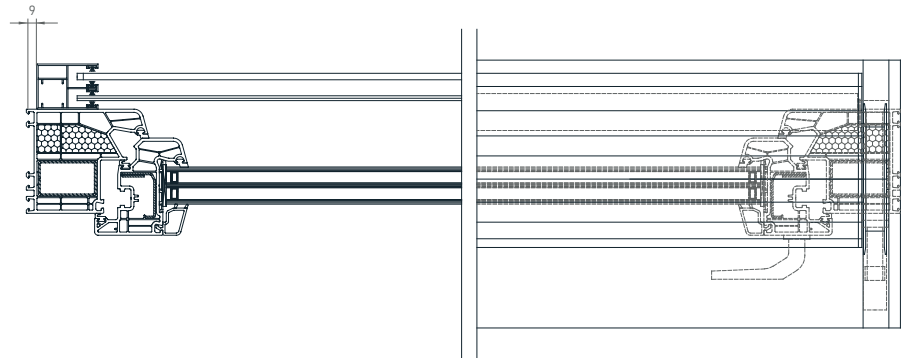
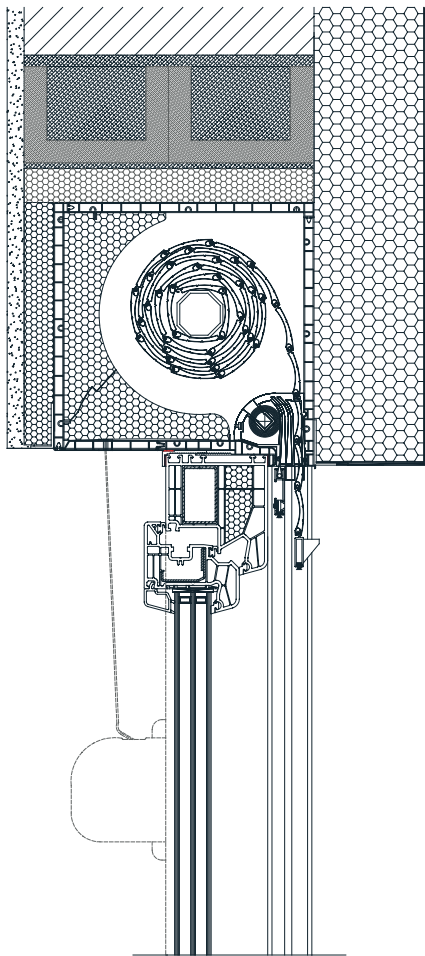
Antrieb über erstklassige Wickler oder Motoren. Bei Motorantrieben Standard PLUG & PLAY Funktion, die den Anschluss mehrerer Motoren an einen einzigen Schalter, selbsteinstellende Positionen und die Sicherheitsfunktion im Falle eines Hindernisses ermöglicht.

Aufsatzrollladen INLINE 225

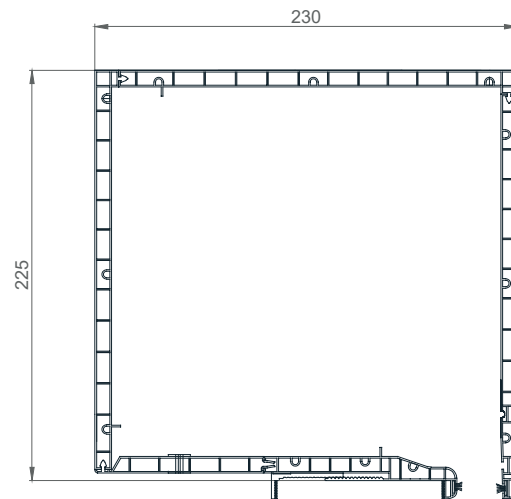


TECHNISCHE ZEICHNUNGEN | Sonnenschutzsysteme - Details:

VERSETZT FÜHRUNGSSCHIENEN

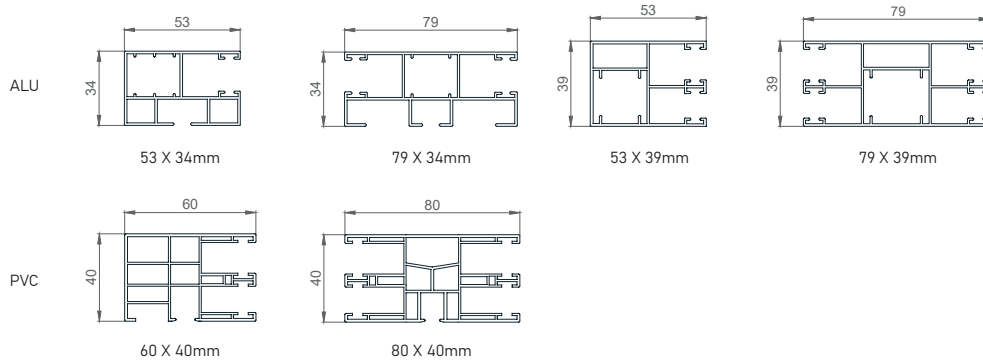


KASTEN



DIM. 230 X 225

FÜHRUNGSSCHIENEN



LAMELLEN

